



ELECTROMOVILIDAD 2025



enel x

Somos parte del Grupo Enel

+50 años

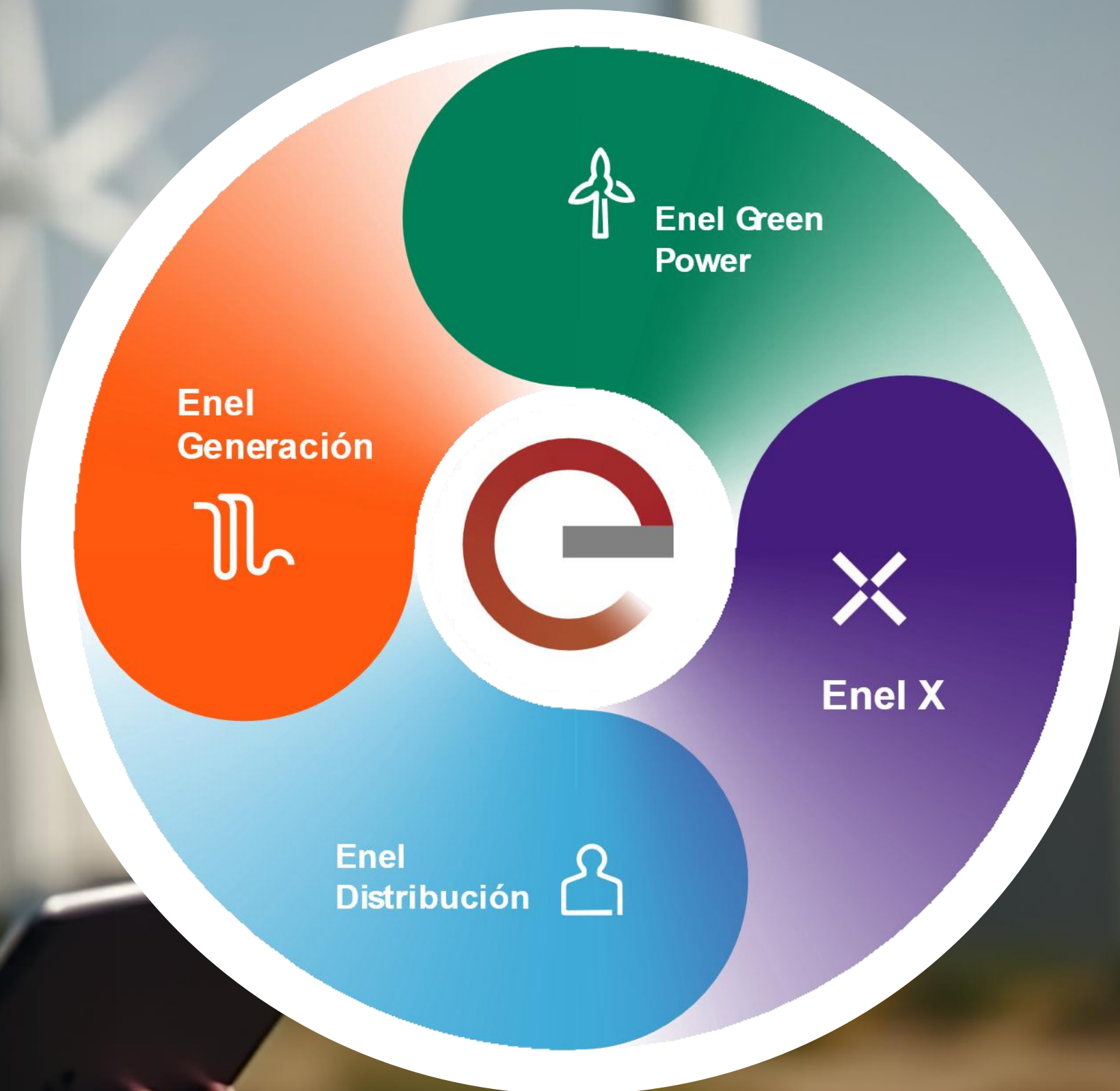
de experiencia en el sector de energía

Presencia Global

19 países

+6.000

socios comerciales internacionales



Energía



Clientes libres

Market share 32%



Energía proveniente
de fuentes renovables



I-REC
STANDARD

Certificado Internacional

Energía Renovable





Ecosistema Integrado con Energía



Suministro de energía renovable



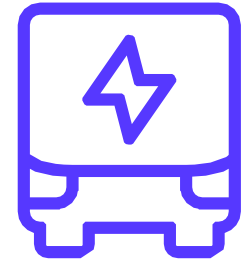
Procesos más limpios y eficientes



Reducción de la huella de carbono e impacto ambiental.

EXPERIENCIA ENEL X CHILE

Ingeniería y Construcción Infraestructura eléctrica



+30 MW

Operando en servicio público y privado

- 21** Estaciones de carga para EDS 1,5 MW (DC)

- 5** Electroterminales Sistema RED 1,28 MW (AC)

- 2** Electroterminales Sistema RED 1,2 MW (DC)

- 3** Electroterminales Sistema RED en ejecución 4,9 MW (AC)

- 1** Electroterminal para buses municipales de Las Condes 0,75 MW (DC)

- 1** Electroterminal para automóviles municipales de Independencia 96,2 MW (AC)



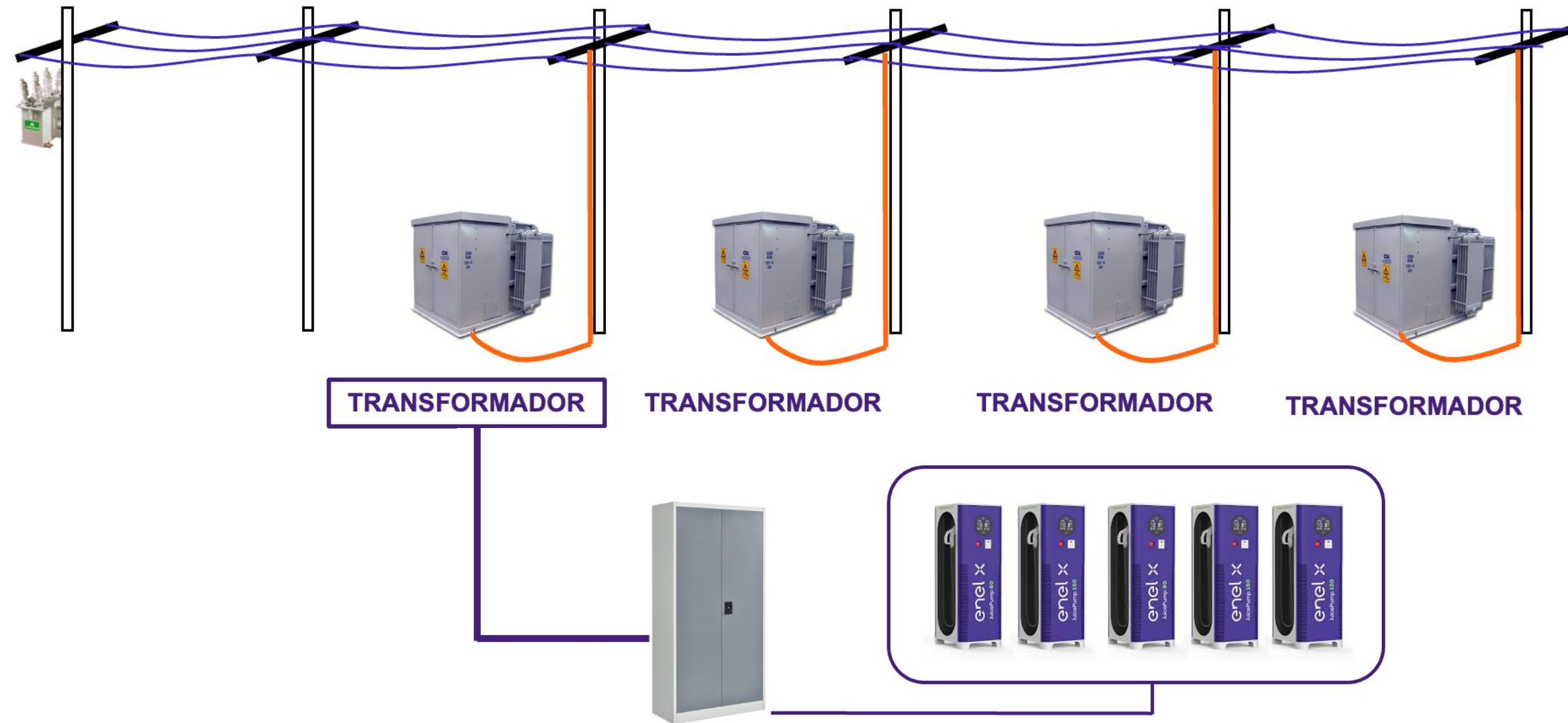
Sumando nuevas operaciones privadas en regiones

E- Industries | Electrical Infrastructure

HV/MV/LV



- ✓ Large Electrical Infrastructure Project
- ✓ Energy Management.
- ✓ Long-term relationship.
- ✓ Negocios sostenibles en el tiempo.
- ✓ Cargadores de Alta y Baja Potencia



Proyectos Intensivos en Infraestructura Eléctrica y demanda de energía

Portafolio de cargadores



Waybox
AC
Hasta 22 kW



Waybox DC30
DC
Hasta 30 kW



Waypole
AC
Hasta 2 x 22 kW



Waypump
DC
Hasta 150 kW



Waypump
DC
Hasta 300 kW



Waypump
DC
Hasta 360 kW

Reconocimientos internacionales Waybox:

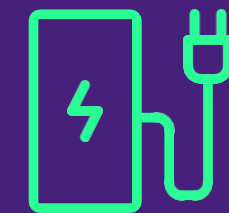


Transporte Eléctrico



+2.200

Buses eléctricos en
operación en Chile
80% del mercado



Pioneros en proyectos de
electromovilidad en la Minería

Transporte Eléctrico



1er Camión de alto tonelaje 100% eléctrico

150 kW
1 punto de carga

200 km
Autonomía

+7.500 km
Recorrido mensual

12 Ton CO₂
eq/año
Reducción de emisiones

Leasing
financiero



Carga Pública

Carga Semi-rápida

ParqueArauco® | saba° | McDonald's

Carga Rápida

aramco | falabella. | espacio urbano

20 estaciones de servicio | 7 Tottus | Todos en Chile

CONOCE NUESTROS PUNTOS DE CARGA UBICADOS EN CHILE



726
Puntos de carga activos

Modelos de Financiamiento

Ofrecemos modelos de financiamiento a la medida de nuestros clientes, incluso con inversión inicial cero, para apoyarlos en el desarrollo de sus proyectos.

Llave en Mano



Compra
Estándar

Financiamiento
Estándar

Leasing



Inversión realizada por cliente /
propietario del activo

Energy As A Service



PPA-EaaS



Inversión realizada por Enel X /
propietario del activo



Modelo CaaS

enel x



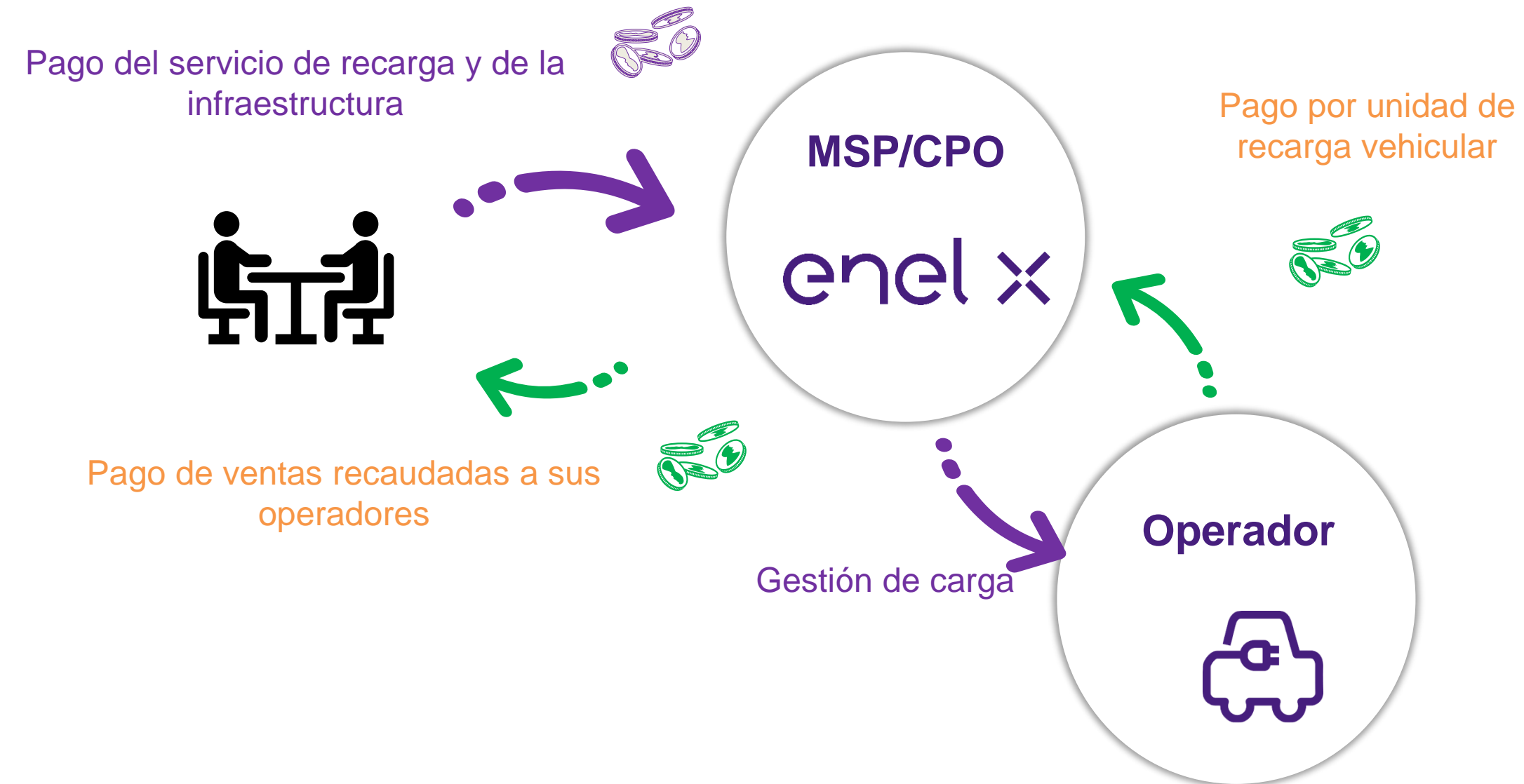
Objetivo



Objetivo principal:

Ofrecer un producto que permite a las empresas B2B poder :

- 1) Descarbonizar su matriz de logística y operaciones.
- 2) Crear fidelidad de sus operadores.
- 3) **Rentabilizar sus inversiones.**



Que puede incluir



Commodity

Oferta puede llevar una oferta de energía del mercado libre.

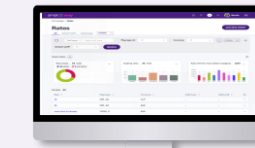


Charging Stations
Infraestructura de carga



Additional Services

Inspecciones, operación, recaudación, garantías y mantención.



Net Enterprise B2B Software
Dashboard : Permiten monitorear, analizar y manejar los puntos de carga.

CASOS DE EXITO





Flota de buses 100% eléctricos e infraestructura de carga para la minería

Enel X junto a Transportes CVU implementan una solución integral de electromovilidad sostenible para la industria minera, contribuyendo con 8 ebuses y un electroterminal con 3 cargadores eléctricos de alta potencia que permitirán reducir la huella de carbono en el transporte de personas ofreciendo una solución integral con el modelo Charging as a Service.

Proyecto ha sido muy bien valorado por el cliente por el acompañamiento realizado por Enel X.



 **150 kW**
Potencia de carga

 **1703** Ton CO2 eq/año
Reducción de emisiones

 **8 buses eléctricos**

Infraestructura de carga para CMP con flota de buses 100% eléctricos


El proyecto total considera 45 nuevos buses eléctricos, con autonomías promedio de 280 kilómetros, que recorrerán las ciudades de Caldera, Tierra Amarilla, Copiapó, Huasco, Freirina, Vallenar, La Serena y Coquimbo, desde y hacia las instalaciones mineras de CMP, ubicadas en los valles de Copiapó, Huasco y Elqui. En una primera etapa, se contempla la entrada en circulación de 19 vehículos eléctricos de la marca Zhongtong - representados en Chile por Cabal-, los cuales contaron con el financiamiento de Enel X para la adquisición e incorporación en los próximos meses completando la flota de CMP.

Se evitará generar desechos de 10.800 litros de aceite.

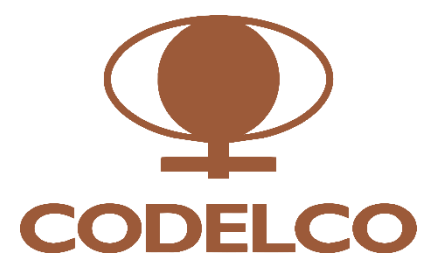
Cliente manifestó su satisfacción por la reducción en emisiones y huella de carbono.



 **150 kW**
Potencia de carga

 **2700** Ton CO2
eq/año
Reducción de emisiones

 **45 buses**
eléctricos



infraestructura de carga para Codelco Salvador y RT con buses 100% electricos

El proyecto incorpora una flota de 30 buses eléctricos que permitirá a los empleados de la División El Salvador trasladarse de manera limpia y sostenible, conjunto a esto se implementaron 8 cargadores de 150 kW de potencia, en las dependencias del operador Tandem.

En Codelco RT se incorporan 30 buses en una primera etapa, hasta llegar a 76 buses en total, esta solución considera 17 cargadores de 150 kW con estándar CCS2.

La operación disminuirá más de 1.980 toneladas de CO2 al año en emisiones, equivalentes al impacto positivo de la plantación de 4.960 árboles.

El impacto de este proyecto es relevante por la descarbonización beneficiando directamente a la comunidad y a los trabajadores de Codelco.



150 kW
Potencia de carga



1980 Ton CO2
eq/año
Reducción de emisiones



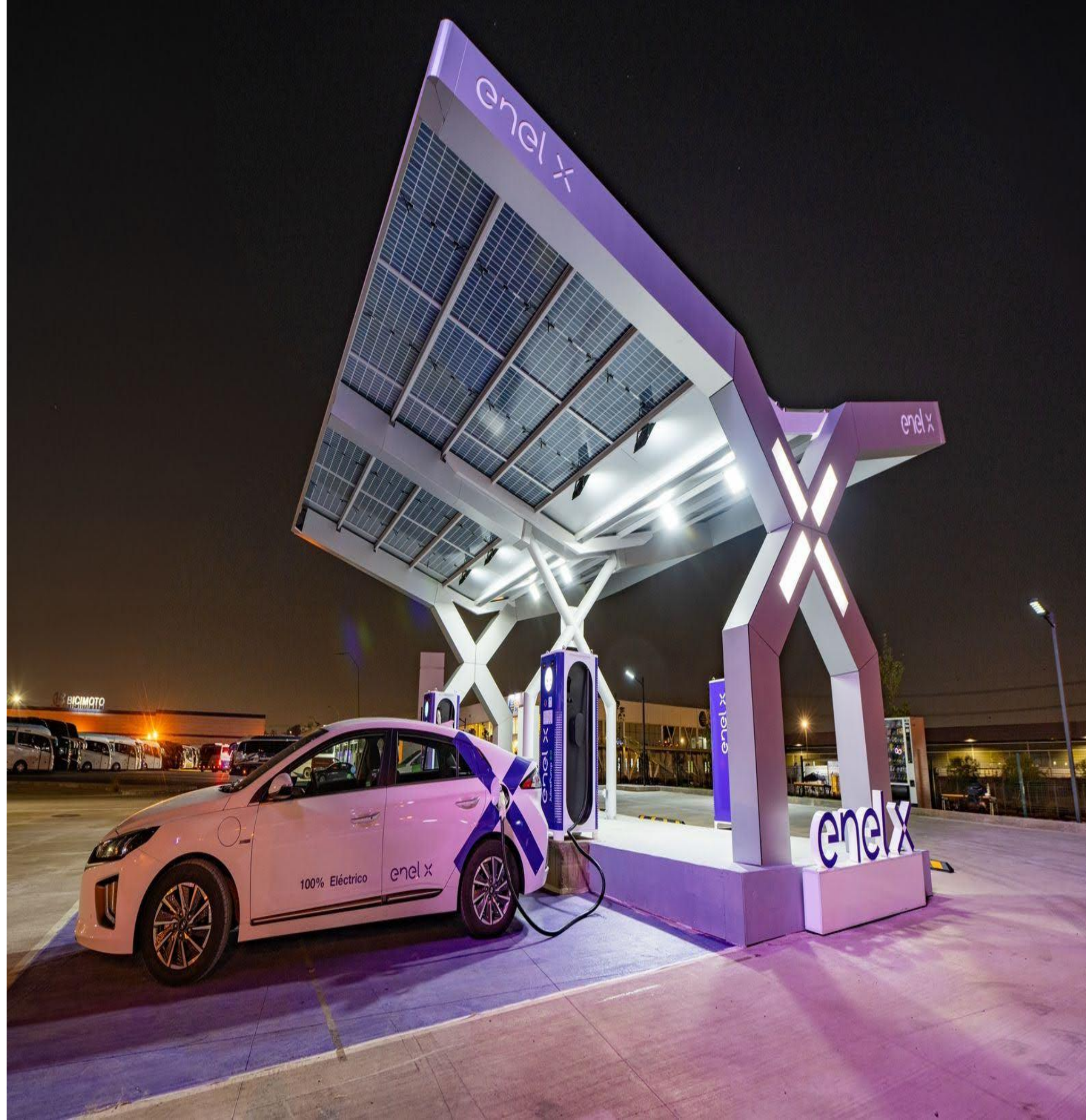
76 buses
eléctricos

Primer electroterminal en Latinoamérica en Enea

Se trata de una estación de carga eléctrica multipropósito, primera en Latinoamérica, que contará con 23 puntos de carga que suministrarán la energía eléctrica a los distintos vehículos, dando solución a la problemática actual de las estaciones de servicio convencionales de distribución de combustible diésel, donde opera un solo cargador eléctrico generando filas y largas horas de espera.

En la nueva "Electroestación de Servicio" podrán recargar energía eléctrica de forma rápida, simultánea y continua durante las 24 horas del día, buses, camiones, vehículos de última milla, flotas de taxi y autos particulares, mejorando así la experiencia de los usuarios.

Esta iniciativa pionera va en beneficio de la electrificación del transporte impactando directamente en la descontaminación de las ciudades.



Electroterminal en alianza con centros comerciales

Parque Arauco S.A. en conjunto con Enel X inauguraron "Green Park" en Parque Arauco Kennedy, el centro de carga pública para automóviles eléctricos más grande a nivel latinoamericano, transformando al centro comercial en el primero del país en disponer de un espacio de este tipo para uso público.

Cuenta con 170 cargadores JuiceBox socket, los que estarán disponibles en el estacionamiento -1 y -2 de mall Parque Arauco Kennedy (Sector Rosario).

Son cerca de 1.200 kW de potencia disponible para carga pública.

Este proyecto está alineado con la estrategia de sostenibilidad de la empresa al facilitar el uso del transporte de bajas emisiones contribuyendo así a la descarbonización.



Operadores



El Norte es claro...

Sigamos avanzando hacia una matriz energética cada vez más limpia, **descarbonizando y electrificando** el principal sector productivo del país.



enel x

Soluciones energéticas y su
rol en la Industria

Unidos por una operación sostenible



www.enelx.com