



RED
DE ALIMENTOS

Red de alimentos

Banco de Alimentos
Modelo de triple impacto social, económico y medioambiental

Seminario: La Sustentabilidad como factor diferenciador para la promoción de exportaciones de alimentos

Septiembre
2024



La pérdida y desperdicio de alimentos es un desafío social, económico y medioambiental

Problemáticas globales

Pérdida y desperdicio de alimentos



1/3 Alimentos se pierden y/o desperdician
equivalente a 1.300 millones de toneladas

US\$940 millones

8-10% gases de efecto invernadero
Sería el 3er. país más contaminante (China 28%, USA 16%)

2.000 millones de personas
Podrían alimentarse con dicha cantidad

¿Dónde se produce la pérdidas y desperdicio de alimentos?



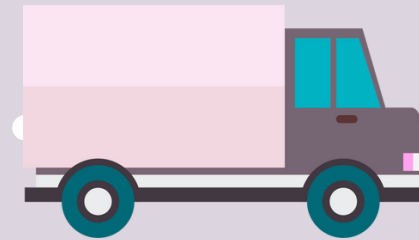
Cosecha



Producción



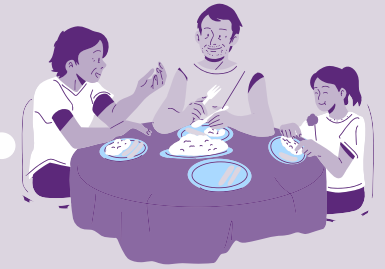
Almacenamiento



Transporte



Distribución



Consumo

20% se pierde entre la cosecha y el transporte*

6% se pierde en distribución*

8% se pierde en consumidor*

Imaginemos 10.000.000 de manzanas....3.400.000 se desperdiciarán entre el campo y la mesa

Problemáticas globales

Inseguridad alimentaria

820 millones de personas en el mundo
aprox 9,9% de la población
mundial

2.300 millones de personas afectadas
Retraso en crecimiento, inanición, obesidad, etc

3 millones de personas en Chile
sufren de inseguridad alimentaria o severa





Sistema alimentario sostenible y justo

Sostenibilidad ambiental

Acceso equitativo

Promoción de mercados locales

Cambio en patrones de consumo

Preparación para el cambio climático

Transparencia y responsabilidad

**Reducir pérdida y
desperdicio**



**Reducir gases
efecto invernadero**



**Reducir inseguridad
alimentaria**

Construyamos un sistema alimentario Sostenible

Cumplimiento estándares internacionales

Apertura nuevos mercados, sostenibilidad

Reducción impacto negativo

Emisiones, pérdida y desperdicio

Producción sostenible

Tecnología, Innovación, Eficiencia



Cumplimiento de estándares internacionales

Estándar	Industria a la que está dirigido	Beneficios
ISO 22.000	Industria Alimentos	<ul style="list-style-type: none"> • Acceso a mercados internacionales • Mejora la eficiencia operativa • Confianza del consumidor.
Global GAP	Productores agrícolas	<ul style="list-style-type: none"> • Acceso a mercados internacionales • Acceso a créditos • Reducción de pérdidas
BRCGS (British Retail Consortium Global Standards)	Procesadores de alimentos, fabricantes, empresas de embalaje, y distribución en toda la cadena alimentaria.	<ul style="list-style-type: none"> • Acceso a mercados europeos. • Reducción de riesgos de rechazo de productos. • Mejora de la reputación y confianza del consumidor.
FSMA (Food Safety Modernization Act)	Productores, procesadores y exportadores de alimentos hacia Estados Unidos.	<ul style="list-style-type: none"> • Acceso al mercado estadounidense. • Cumplimiento de la legislación de EE.UU. • control sobre toda la cadena de suministro
Certificaciones de Sostenibilidad (TCFD, SASB, ODS, GRI)	Todas las industrias, incluidas la alimentaria, agrícola, manufactura, y distribución.	<ul style="list-style-type: none"> • Acceso a financiamiento sostenible. • Alineación con los Objetivos de Desarrollo Sostenible (ODS) • Mejora de la reputación en sostenibilidad empresarial.

Impacto en pérdida y desperdicio



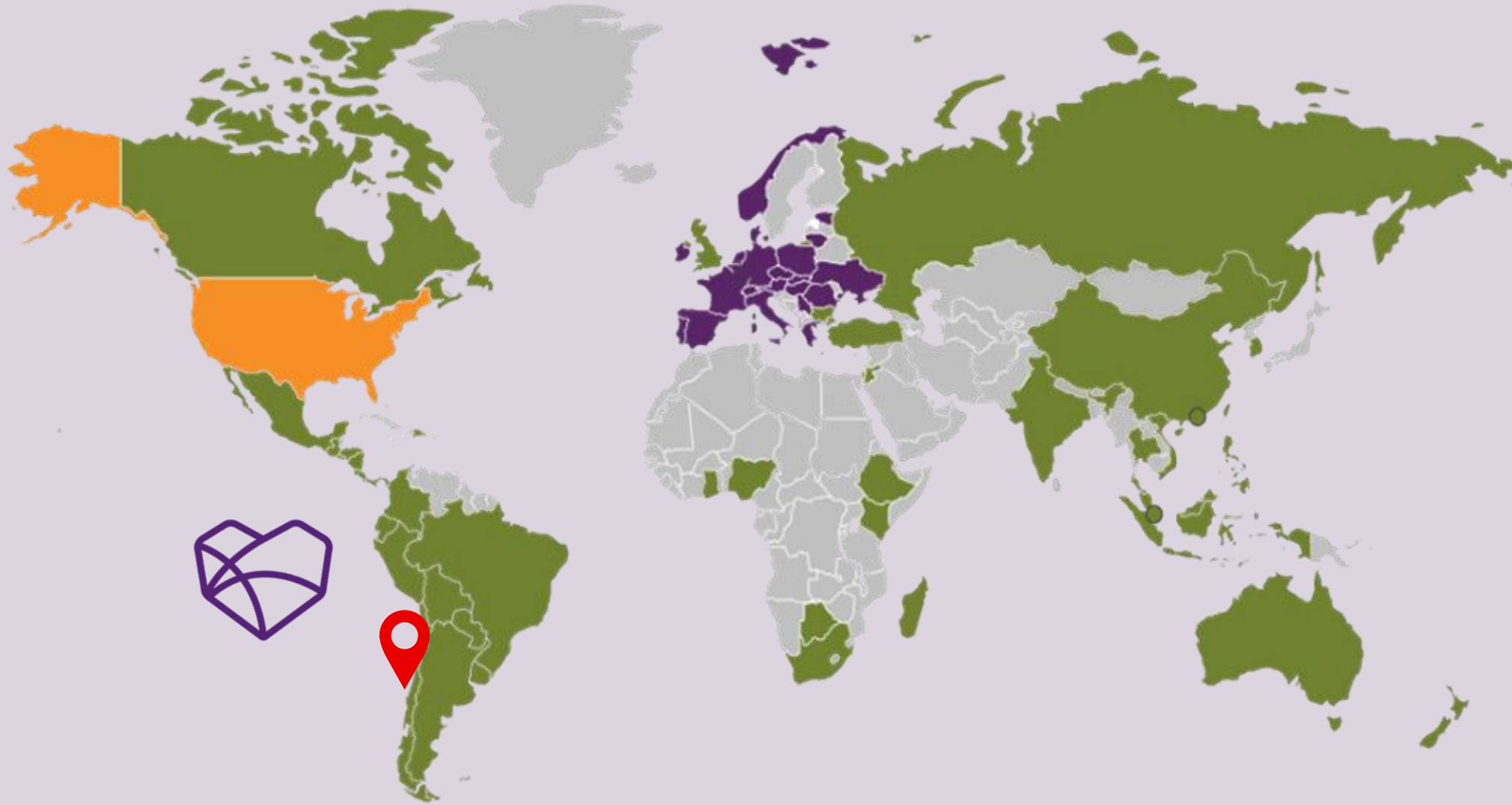
Banco de alimentos



Red de Alimentos

Modelo eficiente y trazable de triple impacto

Bancos de Alimentos: Contexto global



Los Bancos de Alimentos son Organizaciones de la Sociedad civil, que nacen a partir de la necesidad de mitigar los impactos de la producción de alimentos a través de su rescate y distribución en población vulnerable, evitando así su desperdicio.



En Chile, existe “Red de Alimentos”



Modelo eficiente, seguro y trazable.



Red de alto alcance. Impacto nacional.



Uso de tecnología, georreferenciación, gestión y relacionamiento comunitario.



Diversos canales de rescate y entrega



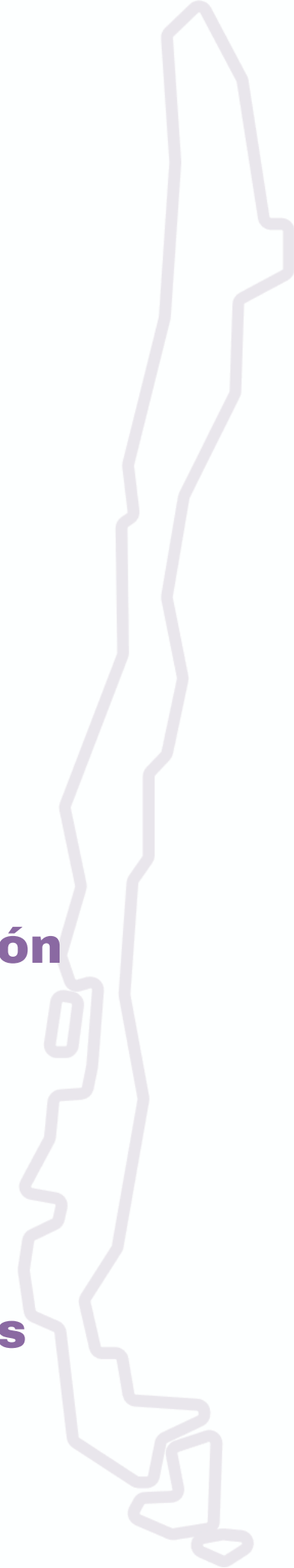
APP



**Centro
Distribución
Stgo**



**Despensas
Sociales**



Impacto Red de Alimentos



302.529

Personas beneficiadas en últimos 12 meses.



488

Organizaciones sociales entre Arica y Magallanes.



6.163

Adultos mayores atendidos en las Despensas Sociales cada mes.



13.277

Toneladas rescatadas en los últimos 12 meses.



188.177

Toneladas de CO2 rescatadas desde 2010.



217

Empresas son parte de Red de Alimentos.



Beneficios para las empresas



Rebajas Tributarias

- ✓ Acceden a beneficios tributarios al reconocer como gasto el costo de producción los bienes entregados, conforme a la legislación vigente.



Sostenibilidad

- ✓ Evitar desperdicio de productos, apoyando a población vulnerable.
- ✓ Acceso a reportes y KPI de sostenibilidad mensuales.
- ✓ Indicadores ESG, relacionamiento con comunidad, voluntariado corporativo.
- ✓ Aporte social trazable (430 Organizaciones de la sociedad civil), seguro y de alto impacto



Reducción en los costos

- ✓ Eliminan los costos de logística inversa y destrucción
- ✓ Reconocer como gasto el costo de producción de los bienes entregados.



Optimización

- ✓ Liberan espacio en sus bodegas, mejorando la gestión de inventarios y facilitando un manejo más eficiente del stock.

A large group of people, many wearing red jackets, are standing in a warehouse aisle. The aisle is lined with high shelves of boxes, and the floor is concrete. The lighting is bright, and the overall atmosphere is professional and organized.

**Construyamos un sistema
alimentario Sostenible**

Súmate a Red de Alimentos

NUESTRAS REDES SOCIALES



[@redalimentos](https://www.instagram.com/redalimentos)



[Red de Alimentos](https://www.facebook.com/ReddeAlimentos)



[Red de Alimentos](https://www.linkedin.com/company/redalimentos)



[Red de Alimentos](https://www.x.com/redalimentos)



redalimentos.cl

