

GIRO



Ley REP

Estado de avance y desafíos



RODRIGO SAGACETA MÜNSTER

Partner estratégico GIRO
rodrigo@nhecotech.com

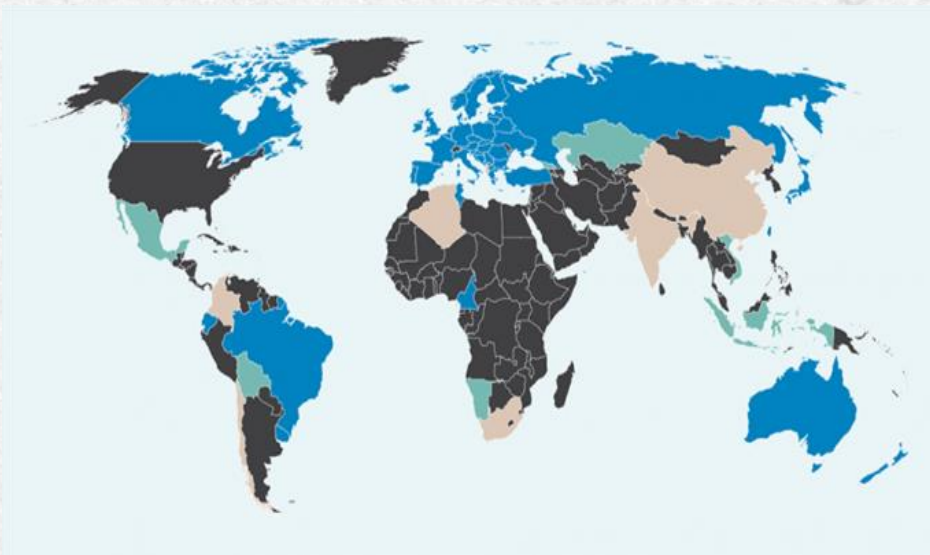


Índice de temas

1. COMPLIANCE Y **LEY REP CHILE**: APORTE A LAS EXPORTACIONES
2. SCG GIRO
3. ESTADO DE AVANCE
4. DESAFÍOS



CONTEXTO INTERNACIONAL



- Implementada (36)
- Ley existente, pendiente de implementación
- Ley Marco REP existente

Desde nuestra perspectiva

La implementación efectiva de la Ley REP puede no solo ayudar a las empresas chilenas a mejorar su sostenibilidad y responsabilidad ambiental, sino también **fortalecer su posición en el mercado internacional**, facilitando el acceso a nuevos mercados y clientes que valoran estas prácticas.

Fuente: Environmental Packaging International



COMPLIANCE Y LEY REP CHILE

El aporte a las exportaciones

Mejora de la Imagen y Reputación

- Ante mercados que priorizan la responsabilidad ambiental

Cumplimiento de Normativas Internacionales

- Mejor preparadas, facilitando acceso a mercados y reducción de riesgos

Ventaja Competitiva

- Destacar frente a competencia internacional

Innovación y Eficiencia

- Adopción puede abrir nuevas oportunidades de negocio en el mercado global

Reducción de Costos a Largo Plazo

- La reducción de materiales no reciclables mejora costos operativos y eficiencia

Cumplimiento de Demandas de Clientes Corporativos

- Facilitar el entendimiento y relaciones con mercados que aplican REP

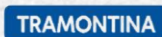
Acceso a incentivos y Beneficios

- Aumentar elegibilidad ante incentivos y/o beneficios internacionales



SCG de Envases y Embalajes

Transición estable y sostenible



NUESTRO PROPÓSITO

Existimos para construir un futuro sostenible, fortaleciendo el tránsito hacia una economía circular, empoderando a empresas y comunidades para transformar sus hábitos y entornos de gestión de residuos.

PROYECCIONES



Año 1: + 200 empresas
Año 5: 3.000 empresas (20%)



Año 1: 12.500 hogares atendidos
Año 5: 585.000 hogares a atender



Año 1: 28.000 toneladas PEM
Año 5: 270.000 toneladas PEM

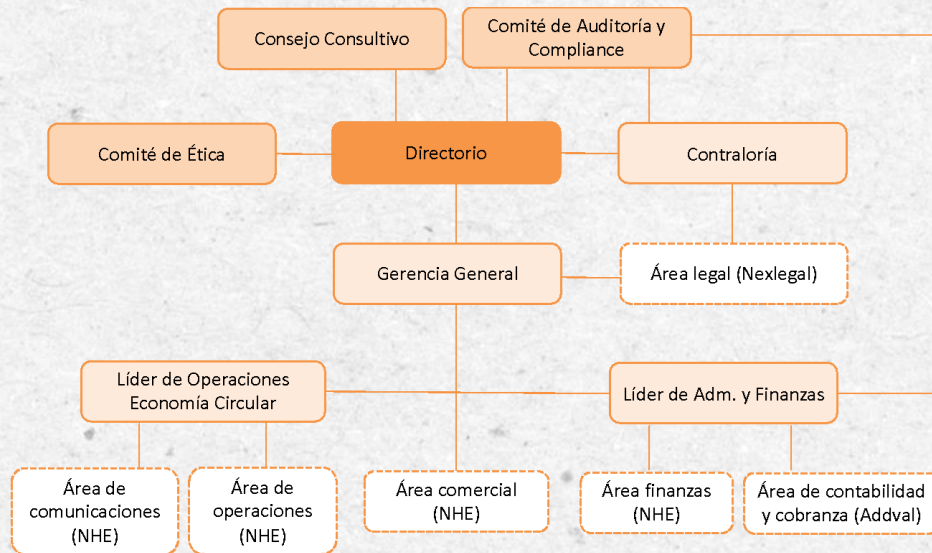


Año 1: 3 comunas
Año 5: 13 comunas



SCG de Envases y Embalajes

Estructura y gobernanza



Propuesta de valor

Generar Valor Ambiental a través de la circularidad de EyE y Generar Valor Social en los territorios fortaleciendo el rol de los recicladores de base.



Estado de avance

Cadena de gestión territorial



Recolección puerta a puerta

- 5 comunas: Independencia, Peñalolén, Recoleta, Quinta Normal y Huechuraba.
- 4 cooperativas de RB
- 12 RB independientes



Instalaciones de recepción y almacenamiento

- 3 pts limpios en Peñalolén
- 1 pto limpio en Recoleta
- 2 nuevos en Qta. Normal
- Todos operados exclusivamente por RB



Pretratamiento

- Operando con recicladores de base con capacidad de hasta 250 ton/mes de envases livianos.



Valorización

- Gestores por tipo de material



Estado de avance Sensibilización territorial



Estado de avance Sensibilización territorial

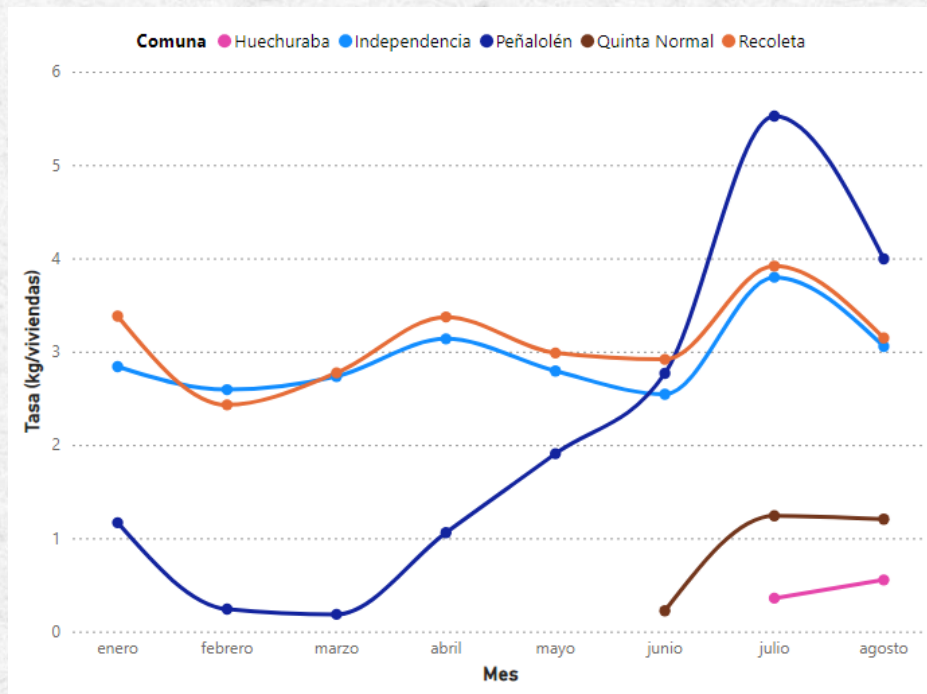


Estado de avance Sensibilización territorial



Desafíos

Tasa de recolección de residuos en hogares atendidos (kg/hogar)



Desafíos

Escenarios de incertidumbres

- 1. Empresas al margen de la Ley REP.**
- 2. Capacidad del regulador.**
- 3. Desinformación de gobiernos locales y gestores.**
- 4. Capacidad de gestores.**
- 5. Interacción con sistemas de otros productos prioritarios.**



GIRO



¡Gracias!

En conjunto, demos un GIRO al reciclaje.

GIRO

GIRORECICLA.CL



RODRIGO SAGACETA MÜNSTER

Partner estratégico GIRO
rodrigo@nhecotech.com

