

RENTABILIDAD DE LA PRODUCCION DE FRAMBUESAS EN CHILE



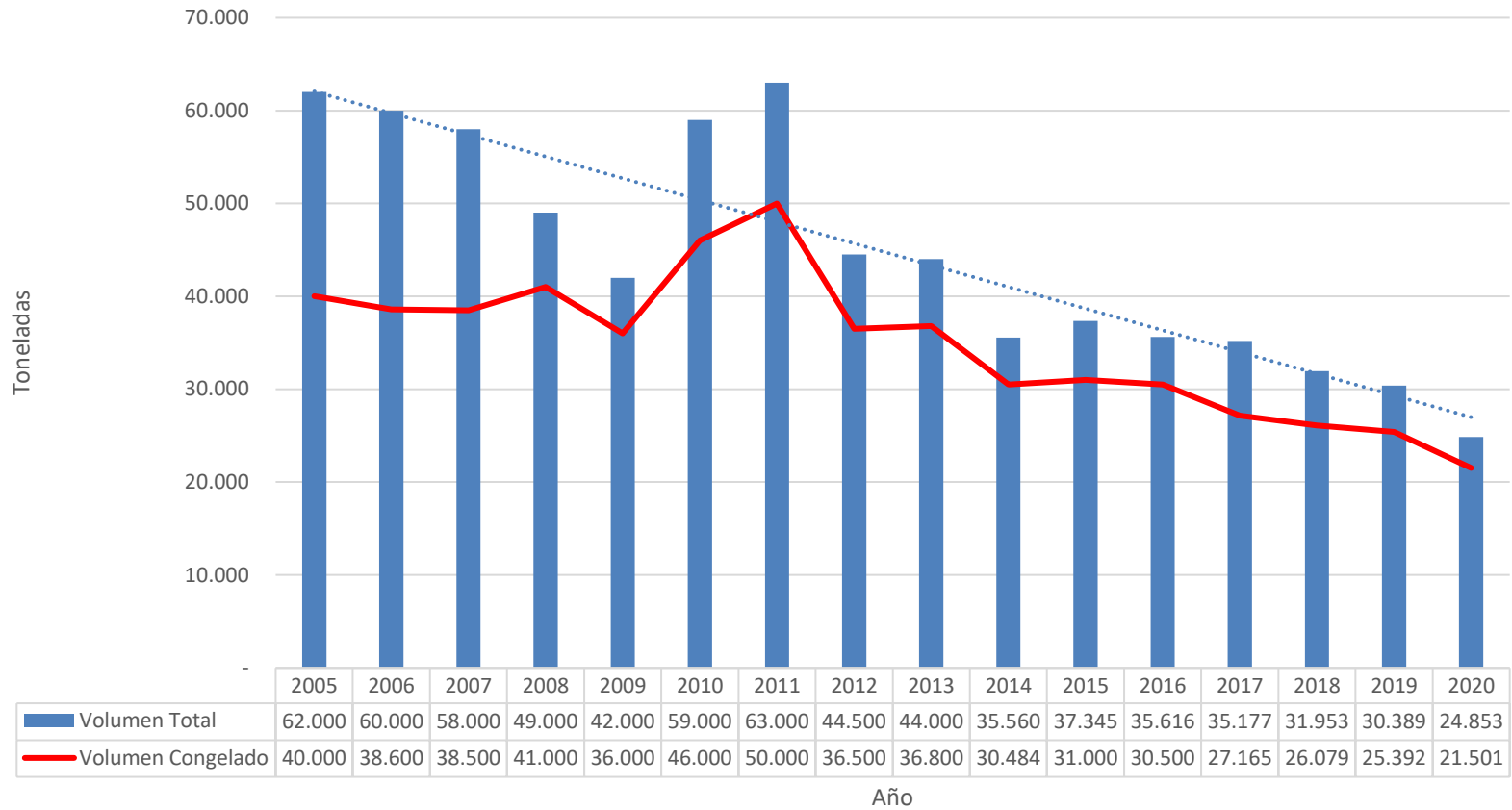
CHILE ALIMENTOS , 08-06-2021

Mario Garces Larenas
Comfrut SA

28.07.2011

DISMINUCION DE LA PRODUCCION NACIONAL DE FRAMBUESAS

Producción de Frambuesa en Chile



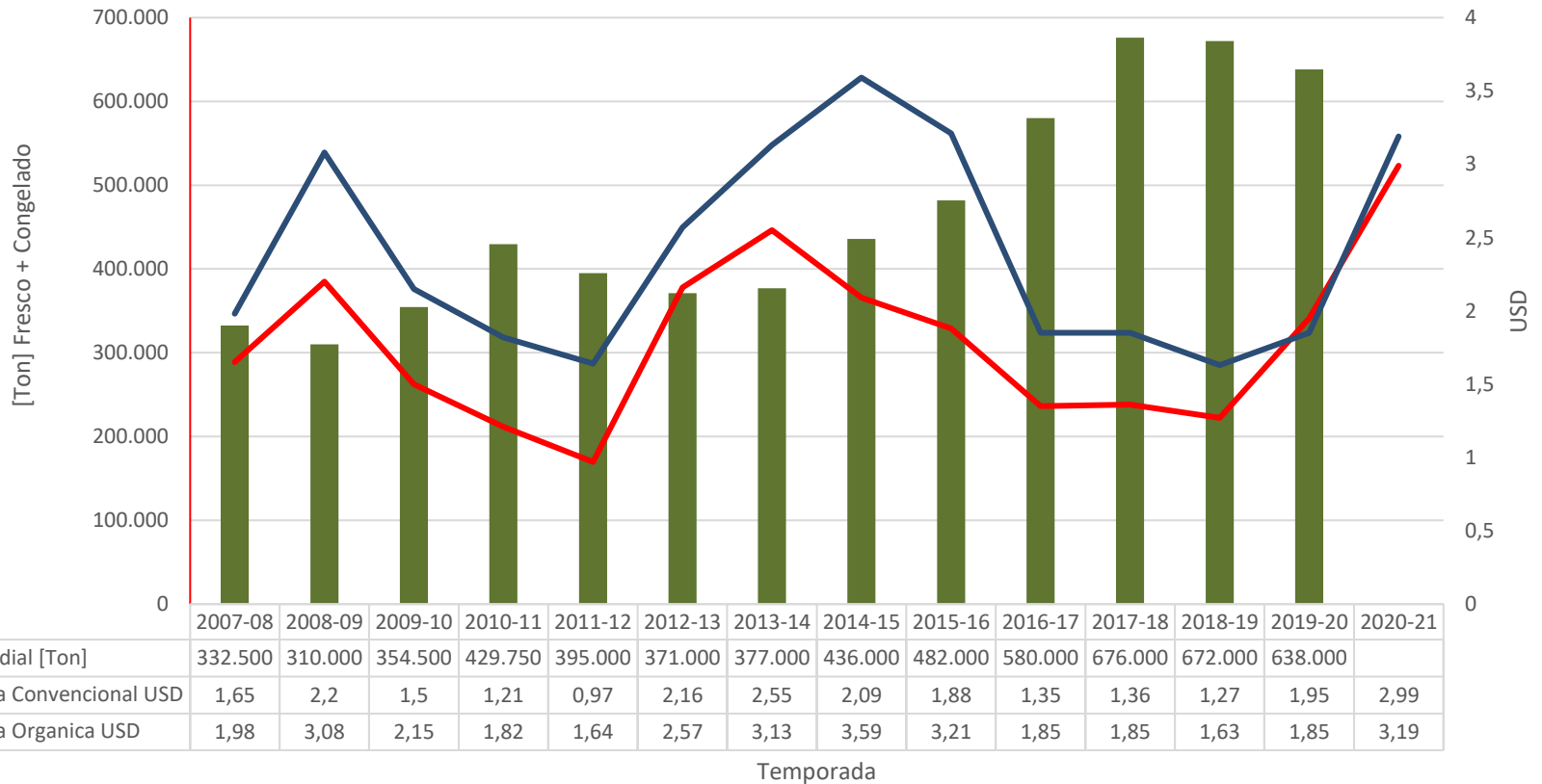
■ Volumen Total
 — Volumen Congelado
 ⋯ Lineal (Volumen Total)

VARIACION DE LOS PRECIOS DE MATERIA PRIMA SEGÚN PRODUCCION MUNDIAL

PRECIOS HISTORICOS FRAMBUESAS TEMPORADA 2005-06 A 2020-21 PRECIOS PONDERADOS U\$S

	2005-06	2006-07	2007-08	2008-09	2009-10	2010-11	2011-12	2012-13	2013-14	2014-15	2015-16	2016-17	2017-18	2018-19	2019-20	2020-21
CONVENCIONAL	0,77	0,81	1,65	2,2	1,5	1,21	0,97	2,16	2,55	2,09	1,88	1,35	1,36	1,27	1,95	2,99
ORGANICA			1,98	3,08	2,15	1,82	1,64	2,57	3,13	3,59	3,21	1,85	1,85	1,63	1,85	3,19
PRODUCCION MUNDIAL			332.500	310.000	354.500	429.750	395.000	371.000	377.000	440.000	495.000	590.000	600.000	672.000	638.000	
COMPETIDORES			133.000	135.000	136.000	150.000	198.000	205.000	215.000	229.000	255.000	273.000	352.000	345.000	320.000	

Retornos vs Producción Mundial (Fresco + Congelado)



■ Total Mundial [Ton]
 — Frambuesa Convencional USD
 — Frambuesa Organica USD

**FACTORES A CONSIDERAR PARA
MEJORAR LA RENTABILIDAD DEL
NEGOCIO AGRICOLA**

- 1) MEJORAS EN LA PRODUCCION POR HECTAREA**
- 2) MEJORAS EN EL % DE IQF EN FRAMBUESAS**

VARIACION DE LA RENTABILIDAD SEGÚN EL PROYECTO AGRICOLA

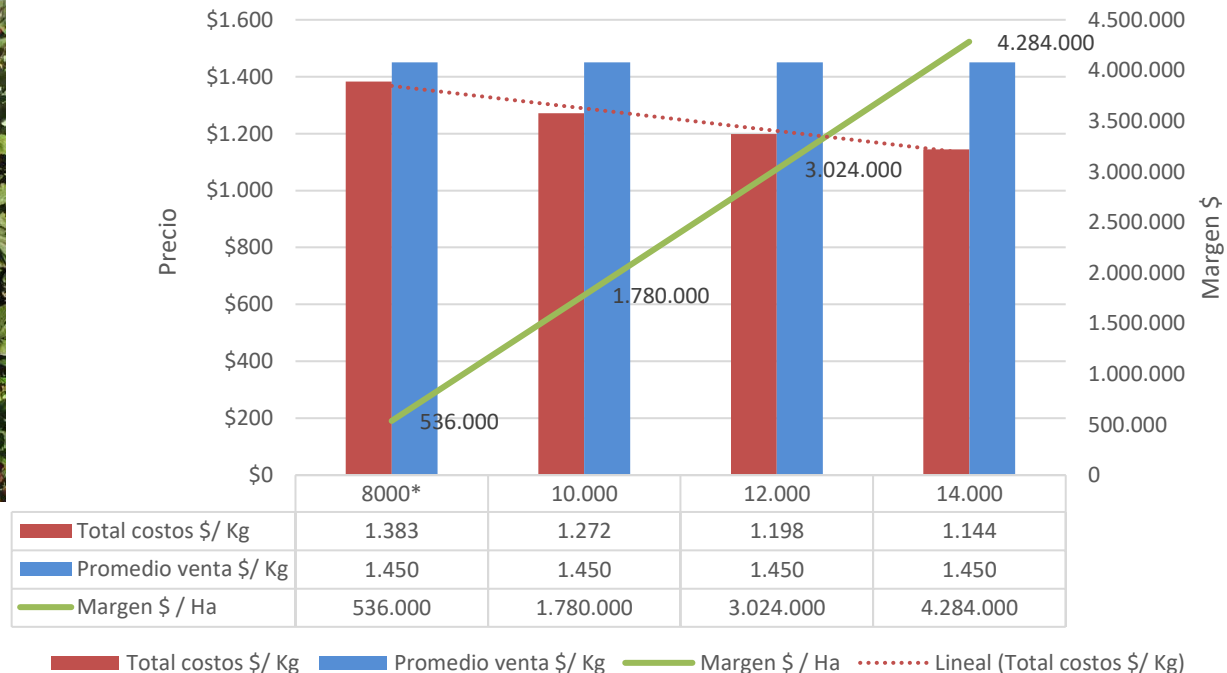
ANALISIS RENTABILIDAD FRAMBUESAS DISTINTOS CASOS						
PROYECTOS AGRICOLAS						
SUPUESTOS	TIPO DE CAMBIO: 715					
	NO CONSIDERA ARRIENDO TIERRA					
	INVERSION SEGÚN TAMAÑO PROYECTO					
	COSTO ADMINISTRACION SOLO 9 HAS					
DETALLE	MANUAL	MANUAL	MANUAL	MANUAL	COSECHA MECANIZADA COMPRA	COSECHA MECANIZADA SERVICIO
	1 HA	1 HA	1 HA	9 HA	9 HA	9 HA
PRODUCCION KLS/ HA	8.000	14.000	14.000	14.000	11.200	11.200
% IQF	70	70	80	75	60	60
PRECIO PONDERADO	1.450	1.450	1.560	1.525	1.340	1.320
TOTAL INVERSION \$/ HA	12.750.000	11.238.000	10.734.000	13.160.000	14.581.000	13.400.000
TIR	-	27	39	23	19	18
AÑO REC CAPITAL	9	4	3	4	5	5
MARGEN ANUAL/ HA	-	2.316.000	3.440.000	1.446.000	1.593.000	1.307.000
MARGEN ANUAL/ HA RC	536.000	4.131.000	5.357.000	3.242.000	4.674.000	3.620.000
DIFERENCIA PROYECTO		3.595.000	4.821.000		1.432.000	378.000
DIFERENCIA POR TON.		898.750	1.205.250			

VARIACION DE LA RENTABILIDAD SEGÚN AUMENTOS DE PRODUCCION POR HECTAREA

CAMBIO DE RENTABILIDAD SEGÚN PRODUCCION				
KILOS/ HA - COSECHA MANUAL				
	PROM CHILE		HUERTO 1 HA	
KILOS/ HA	8000	10.000	12.000	14.000
COSTO VARIABLE \$/ KILO	975	900	850	814
COSTO FIJO \$ / KILO	408	372	348	330
TOTAL COSTOS \$/ KILO	1.383	1.272	1.198	1.144
% IQF / PULPA	70/30	70/30	70/30	70/30
PROMEDIO VENTA \$/ KILO	1.450	1.450	1.450	1.450
MARGEN POR KILO \$/ KILO	67	178	252	306
MARGEN POR HECTAREA \$ / KILO	536.000	1.780.000	3.024.000	4.284.000
DIFERENCIA		1.244.000	2.488.000	3.748.000



Rentabilidad según producción 1 Ha - 70% IQF

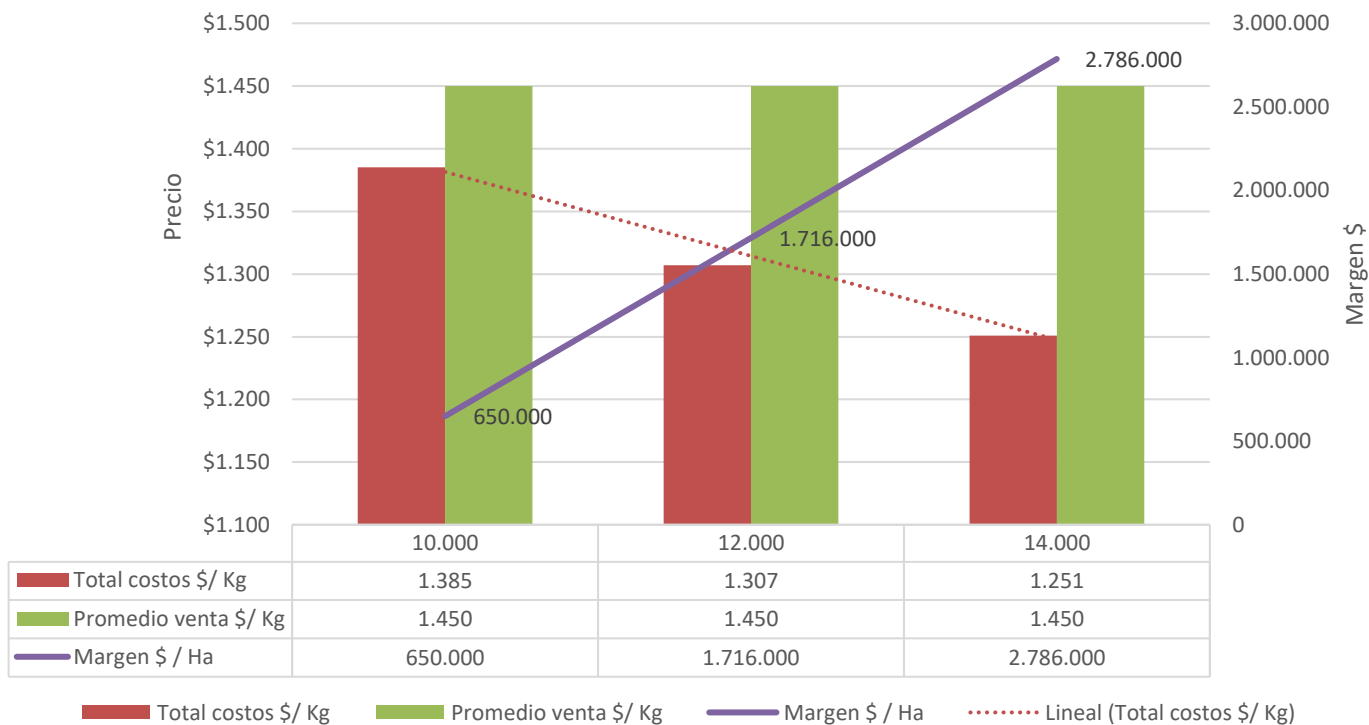


VARIACION DE LA RENTABILIDAD SEGÚN AUMENTOS DE PRODUCCION POR HECTAREA

CAMBIO DE RENTABILIDAD SEGÚN PRODUCCION			
KILOS/ HA - COSECHA MANUAL			
	HUERTO 9 HAS		
KILOS/ HA	10.000	12.000	14.000
COSTO VARIABLE \$/ KILO	783	773	766
COSTO FIJO \$ / KILO	602	534	485
TOTAL COSTOS \$/ KILO	1.385	1.307	1.251
% IQF / PULPA	70/30	70/30	70/30
PROMEDIO VENTA \$/ KILO	1.450	1.450	1.450
MARGEN POR KILO \$/ KILO	65	143	199
MARGEN POR HECTAREA \$ / KILO	650.000	1.716.000	2.786.000
DIFERENCIA		1.066.000	2.136.000



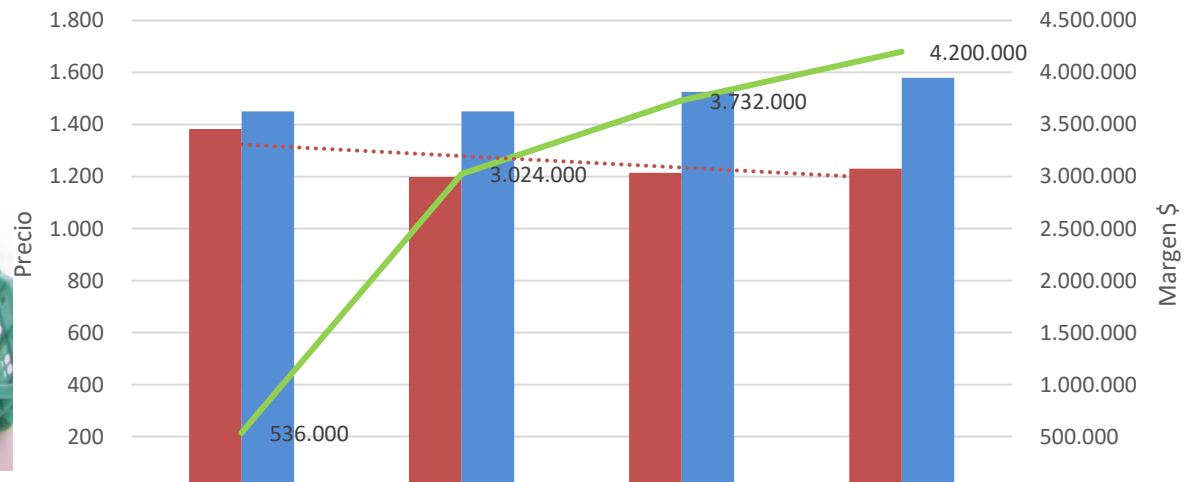
Rentabilidad según producción 9 Ha - 70% IQF



VARIACION DE LA RENTABILIDAD SEGÚN CALIDAD – AUMENTO % IQF

CAMBIO DE RENTABILIDAD SEGÚN CALIDAD DE FRUTA				
% DE IQF - COSECHA MANUAL				
	PROM CHILE		HUERTO 1 HA	
KILOS/ HA	8.000	12.000	12.000	12.000
COSTO VARIABLE \$/ KILO	975	850	850	850
COSTO FIJO \$ / KILO	408	348	364	380
TOTAL COSTOS \$/ KILO	1.383	1.198	1.214	1.230
% IQF / PULPA	70/30	70/30	75/25	80/20
PROMEDIO VENTA \$/ KILO	1.450	1.450	1.525	1.580
MARGEN POR KILO \$/ KILO	67	252	311	350
MARGEN POR HECTAREA \$ / KILO	536.000	3.024.000	3.732.000	4.200.000
DIFERENCIA		2.488.000	708.000	1.176.000
			141.600	117.600

Rentabilidad según calidad % IQF - 1 ha



Total costos \$/ Kg	1.383	1.198	1.214	1.230
Promedio venta \$/ Kg	1.450	1.450	1.525	1.580
Margen \$ / Ha	536.000	3.024.000	3.732.000	4.200.000
Kg/ Ha	8.000	12.000	12.000	12.000

■ Total costos \$/ Kg
 ■ Promedio venta \$/ Kg
 — Margen \$ / Ha
 — Kg/ Ha
 ⋯ Lineal (Total costos \$/ Kg)

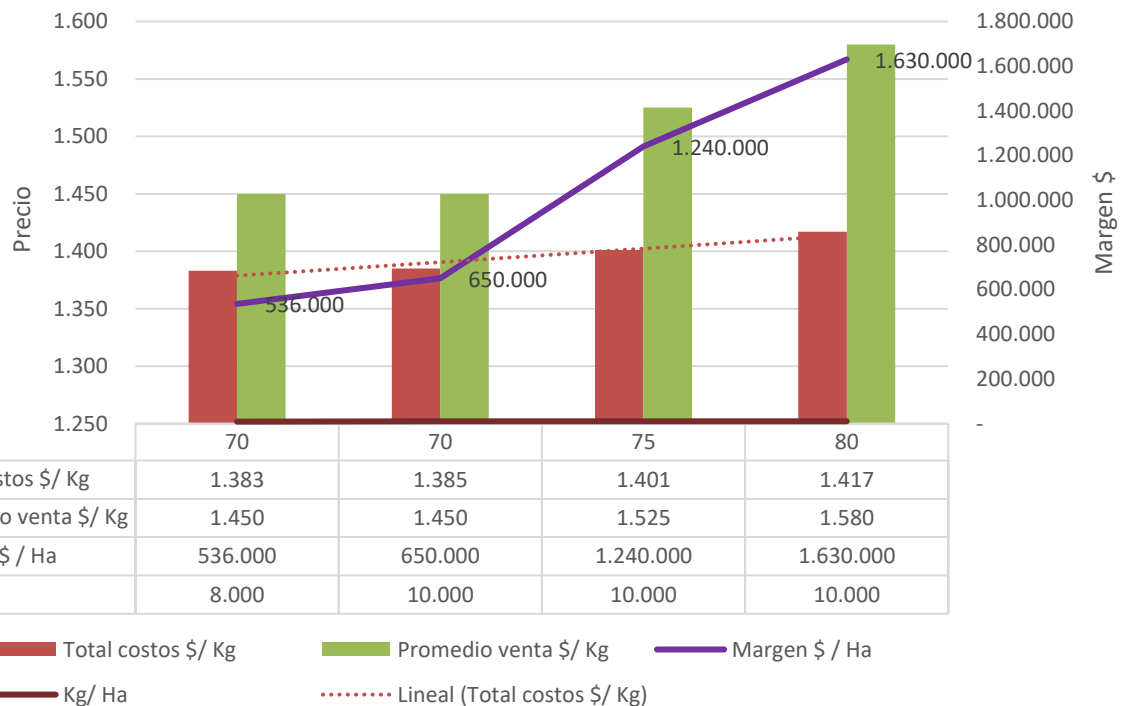


VARIACION DE LA RENTABILIDAD SEGÚN CALIDAD – AUMENTO % IQF

CAMBIO DE RENTABILIDAD SEGÚN CALIDAD DE FRUTA				
% DE IQF - COSECHA MANUAL				
	PROM CHILE		HUERTO 9 HAS	
KILOS/ HA	8.000	10.000	10.000	10.000
COSTO VARIABLE \$/ KILO	975	783	783	783
COSTO FIJO \$ / KILO	408	602	618	634
TOTAL COSTOS \$/ KILO	1.383	1.385	1.401	1.417
% IQF / PULPA	70/30	70/30	75/25	80/20
PROMEDIO VENTA \$/ KILO	1.450	1.450	1.525	1.580
MARGEN POR KILO \$/ KILO	67	65	124	163
MARGEN POR HECTAREA \$ / KILO	536.000	650.000	1.240.000	1.630.000
DIFERENCIA			590.000	980.000
			118.000	98.000



Rentabilidad según calidad %IQF - 9 Ha







MUCHAS GRACIAS