



Driscoll's[®]

Only the Finest Berries[™]



MISIÓN

Para deleitar continuamente a los consumidores de bayas a través de la alineación con nuestros clientes y nuestros productores de bayas.

VALORES

La naturaleza de nuestro negocio muy competitivo exige mucho de las personas comprometidas con él. Hay tres rasgos que valoramos más en nuestro esfuerzo colectivo para crear un futuro especial:

La PASIÓN por sobresalir y lograr grandes cosas.

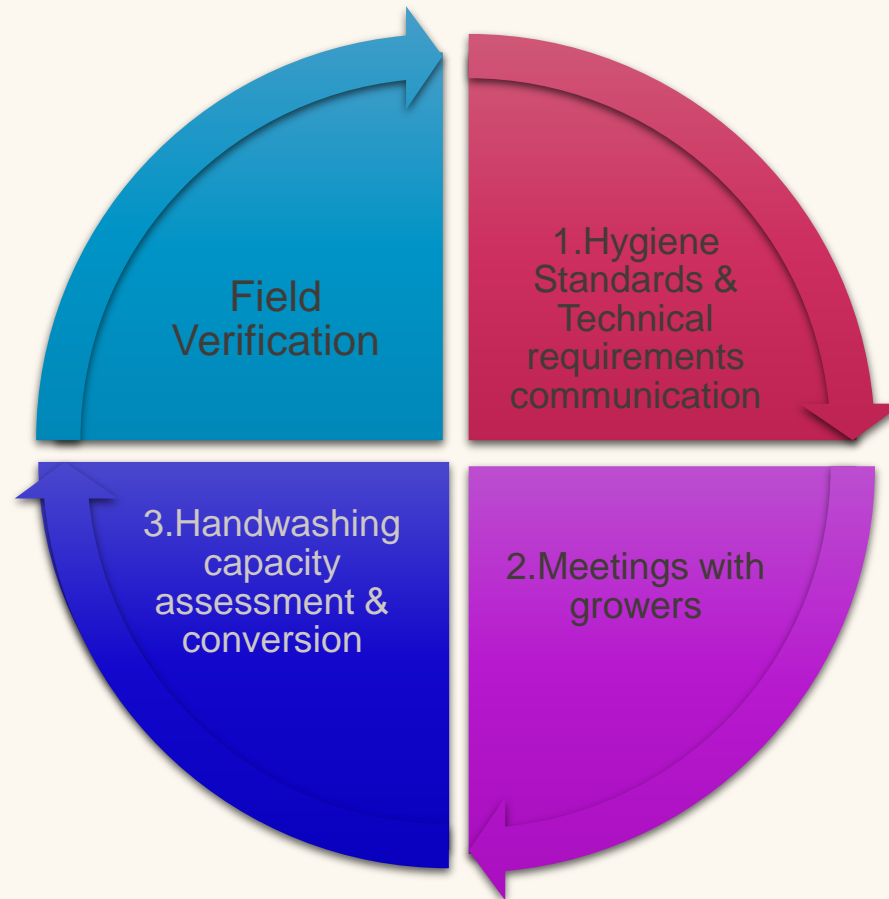
La HUMILDAD para respetar y aprender de colegas y competidores.

La CONFIANZA que transforma nuestra dependencia mutua en nuestra mayor fortaleza.





Roll out process



Sistema Manos Libres para Lavado de Manos.



- Las estaciones de lavado de manos (fijo o portátil) deben estar equipadas con llaves/grifos de agua, dispensadores de jabón y toallas de papel que permitan ser operados sin emplear las manos; debe cumplir con la proporción de 5 llaves/grifos para no más de 30 empleados (1:6) para garantizar el acceso rápido del personal de cosecha, permitir un lavado de manos adecuado y evitar filas.
 - La conversión a sistema de manos libres debe hacerse antes del inicio de la actividad de cosecha.
 - Las modificaciones fuera de esta línea de tiempo deben ser revisadas y aprobadas por el equipo de seguridad alimentaria de Driscoll's.
 - Las estaciones de lavado de manos deben suministrar agua potable y tener lavabos para captura de aguas grises.

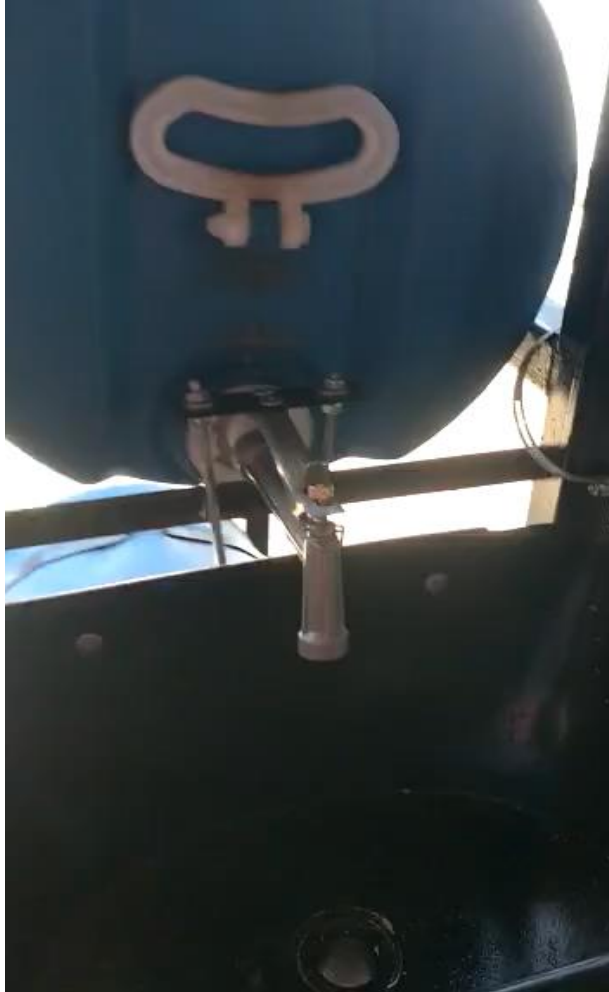
Sistema Manos Libres para Lavado de Manos.



Sistema Manos libres: Ejemplo estación móvil

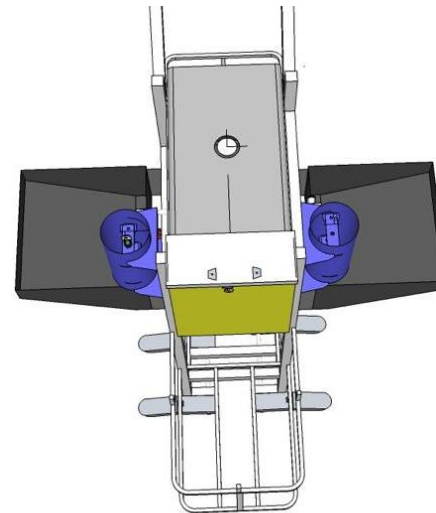
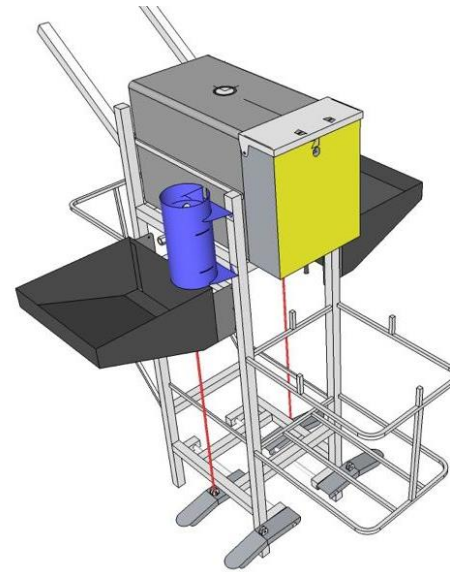


Sistema Manos libres: Ejemplo estación móvil



Sistema Manos Libres: Ejemplo estación móvil





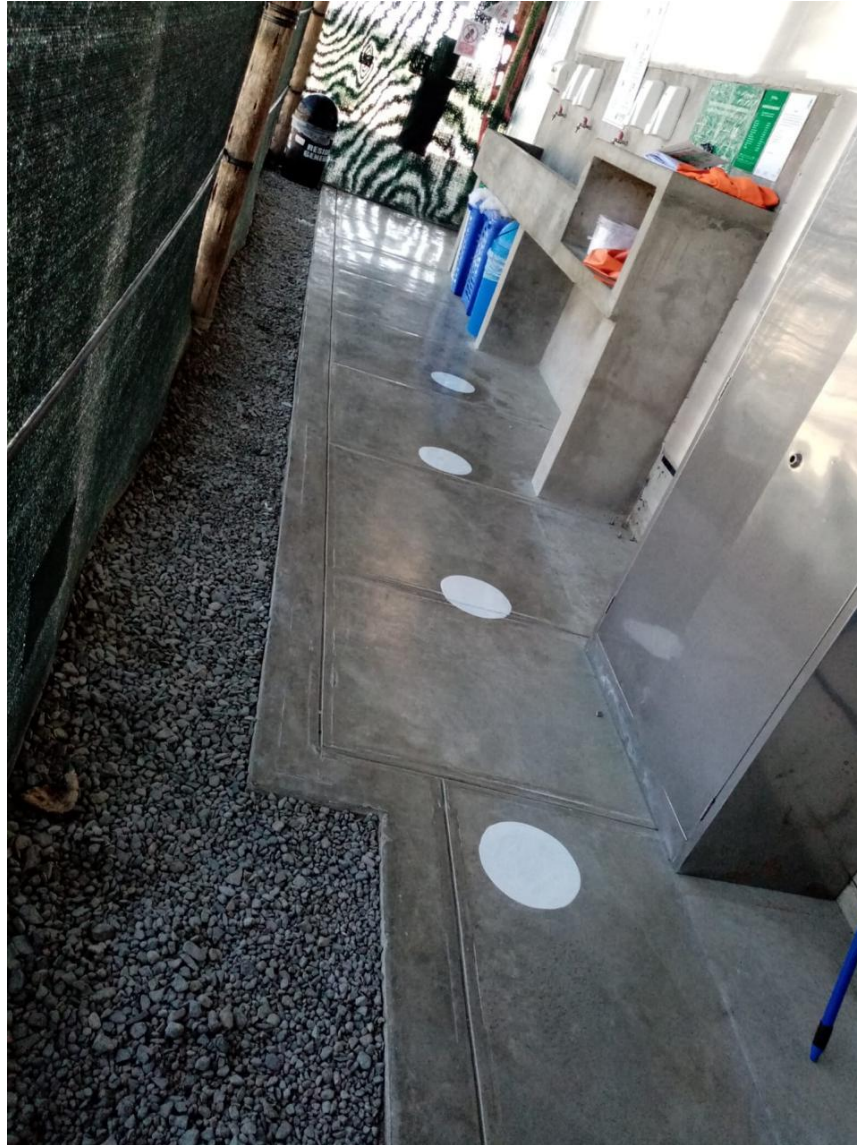
Instalaciones Sanitarias: Baños.



- Debe contar con al menos un inodoro por cada 20 empleados ubicados al menos a 2 m. del cultivo.
- Las instalaciones sanitarias portátiles deben limpiarse en un área que no se convierta en una fuente de contaminación para fuentes de agua, para la fruta, material de empaque y superficies en contacto con alimentos.

Distanciamiento Social.

- Ingreso Acopios



Distanciamiento Social.

● Comedor



Prácticas de higiene personal en cosecha



Prácticas de higiene personal en cosecha

● Señalética



Thank You!

